

MSS314

Haltevorrichtung für Kabelschuhe u. Crimpverbindungen, 60mm

Die Haltevorrichtung MSS314 dient zur Aufnahme von Crimpverbindern an Kabeln.

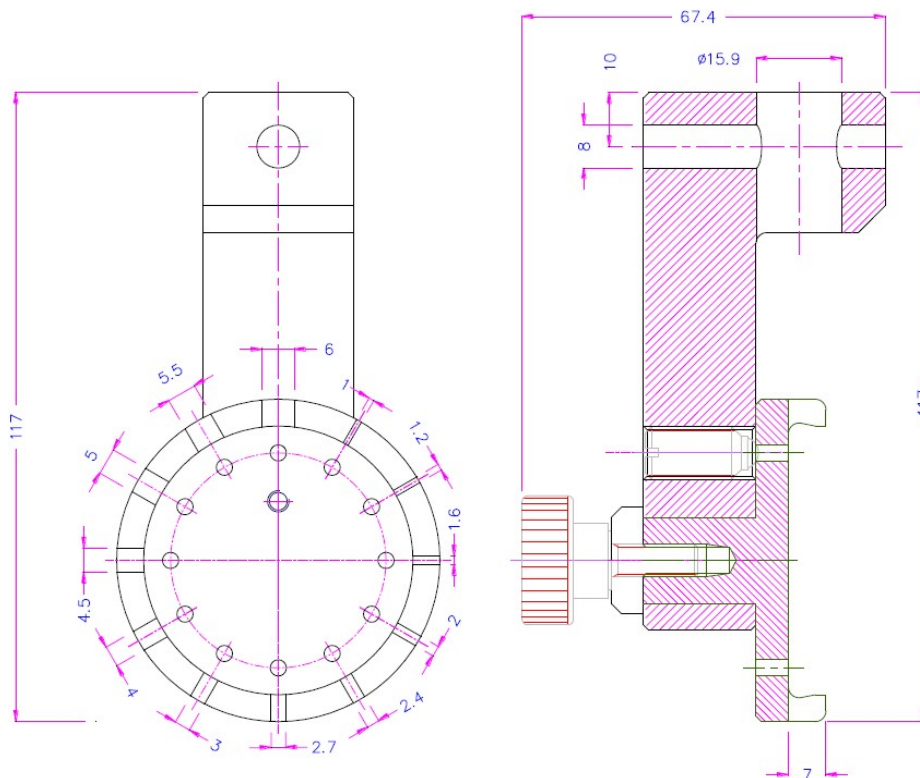
Hierzu wird das Kabel mit dem angecrimpten Verbinder in den passenden Schlitz der Aufnahmeglocke geschoben.

Zur Aufnahme von Ringösen können in die dafür vorgesehenen Löcher entsprechende Stifte eingesetzt werden.

Das andere Ende des Kabels kann z. B. mit einem Keilspannzeug (MSS7, MS256), einer Schraubklemme (MS56-5kN, MS154) oder einer Exzenterklemme (MS7) gespannt werden.



Artikel Nr.	MSS314-60
Zugkraft	20kN
Tellerdurchmesser	60mm
Für Kabelstärken	1.0, 1.2, 1.6, 2.0, 2.4, 3.0, 4.0, 4.5, 5.0, 5.5 u. 6.0mm
Korpus	Stahl, vernickelt
Temperaturbereich	0 - +70°C
Maschinenanschluss	Af15.9, weitere Anschlüsse auf Anfrage
Gewicht	0,7kg
Abmessungen (HxBxT)	120 x 60 x 67mm
Lieferumfang	Vorrichtung inkl. Absteckstift



MFC Sensortechnik GmbH

Windhukstraße 46, D-42389 Wuppertal, Tel: 0202-3097100, Fax: 0202-3097102, E-Mail: info@mfc-sensoren.de

MSS314

Haltevorrichtung für Kabelschuhe u. Crimpverbindungen, 150mm

Die Haltevorrichtung MSS314 dient zur Aufnahme von Crimpverbindern an Kabeln.

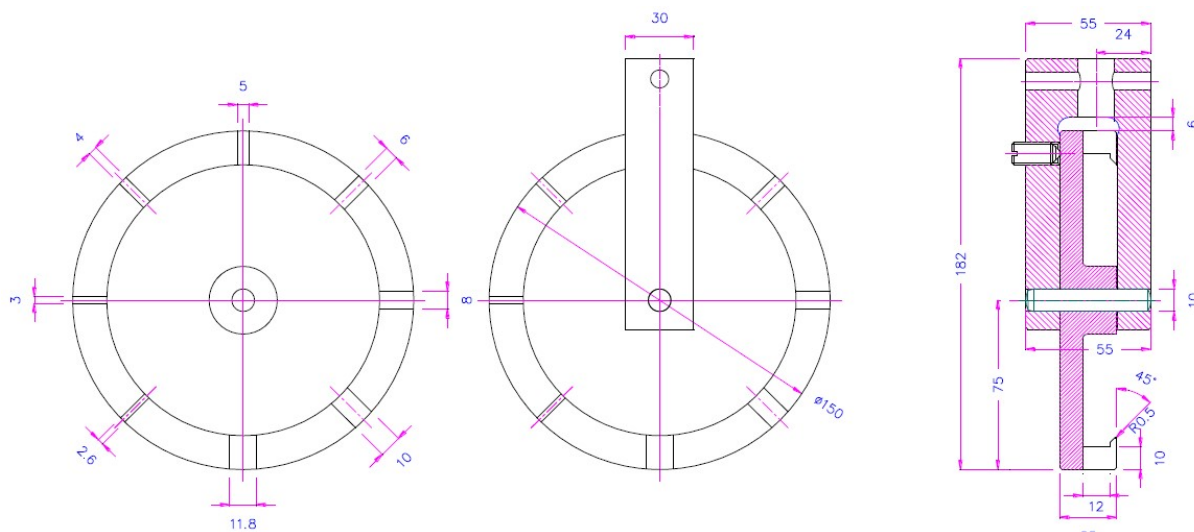
Hierzu wird das Kabel mit dem angecrimpten Verbinder in den passenden Schlitz der Aufnahmeglocke geschoben.

Zur Aufnahme von Ringösen können in die dafür vorgesehenen Löcher entsprechende Stifte eingesetzt werden.

Das andere Ende des Kabels kann z. B. mit einem Keilspannzeug (MSS7, MS256), einer Schraubklemme (MS56-5kN, MS154) oder einer Exzenterklemme (MS7) gespannt werden.



Artikel Nr.	MSS314-150-S2
Zugkraft	20kN
Tellerdurchmesser	150mm
Für Kabelstärken	2.6, 3.0, 4.0, 5.0, 6.0, 8.0, 10,0 und 11,8mm
Korpus	Stahl, vernickelt
Temperaturbereich	-70 - +280°C
Maschinenanschluss	Af15.9, weitere Anschlüsse auf Anfrage
Gewicht	2,9kg
Abmessungen (HxBxT)	120 x 60 x 67mm
Lieferumfang	Vorrichtung inkl. Absteckstift



MFC Sensortechnik GmbH

Windhukstraße 46, D-42389 Wuppertal, Tel: 0202-3097100, Fax: 0202-3097102, E-Mail: info@mfc-sensoren.de