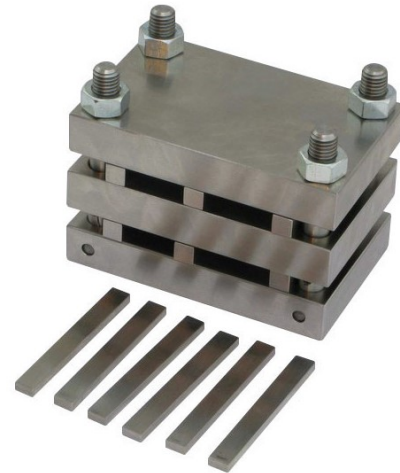


MSS757

Vorrichtung zur Bestimmung des Druckverformungsrestes

Die Vorrichtung MSS757 hat 2 Prüfebenen und dient zur Bestimmung der Druckverformungsrestes gemäß ISO 815 und ASTM D395 Testmethode B und erlaubt das Prüfen mehrerer Proben gleichzeitig.

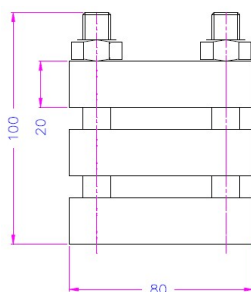
Die Prüflinge werden zwischen den Platten der Druckvorrichtung platziert. Seitlich der Proben werden die Anstandsleisten auf beide Seiten der Prüflinge gelegt, um die Prüflingsdicke während der Komprimierung festzulegen. Zum Schluss müssen nur noch die 4 Muttern fest angezogen werden, um die Proben auf die Höhe der Abstandsleisten zu komprimieren.



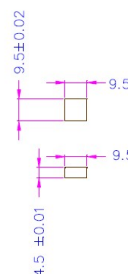
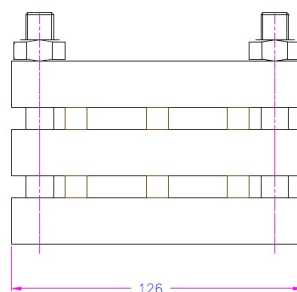
Artikel Nr.	MSS757
Korpus	V2A Edelstahl, Platten mit max. Rauheit 250µm (10µinch)
Temperaturbereich	-70 ... +250°C Weitere Temperaturbereiche auf Anfrage
Gewicht	4,9kg (ohne Leisten)
Lieferumfang	1 Vorrichtung inkl. 1 Satz Abstandsleisten

Einstelleisten: Lieferumfang: 1 Set = 6 Stück

	Leistenhöhe	Probenkörperdicke	Probenhärte	Verformung	Gewicht pro Leiste
ASTM D935	4,5±0,01mm (0,1770±0,0005 in.)	6,0 ±0,2mm		25%	0,16kg
	9,5±0,02mm (0,375±0,001 in.)	12,66 ±0,4mm		25%	0,34kg
ISO 815	4,72 ±0,01mm	6,3 ±0,3mm	bis 80 Shore A	25±2%	0,17kg
	5,36 ±0,01mm	6,3 ±0,3mm	80 bis 90 Shore A	15±2%	0,19kg
	5,67 ±0,01mm	6,3 ±0,3mm	90 bis 95 Shore A	10±1%	0,20kg
	9,38 ±0,01mm	12,5 ±0,5mm	bis 80 Shore A	25±2%	0,34kg
	10,62 ±0,01mm	12,5 ±0,5mm	80 bis 90 Shore A	15±2%	0,37kg
	11,25 ±0,01mm	12,5 ±0,5mm	90 bis 95 Shore A	10±1%	0,40kg



MSS757 mit Leisten gem. ASTM D935



MSS757-4P

Vorrichtung mit 4 Platten

MFC Sensortechnik GmbH

Windhukstraße 46, D-42389 Wuppertal, Tel: 0202-3097100, Fax: 0202-3097102, E-Mail: info@mfc-sensoren.de