

# MS56-1,2kN+Ko

## Pneumatisches Spannzeug 1,2kN

Geeignet für alle Materialien: Kunststoff, Gewebe, Papier, Elastomere, Stahlfolien, Aluminium, Messing etc.

### MS56-1,2kN+Ko

Einseitiger Pneumatikkolben 50mm Ø  
Gegenbacken manuell verstellbar  
Gewicht: 0,53kg pro Spannkopf ohne Backen

### MS56-1,2kN+2Ko

Beidseitiger Pneumatikkolben 50mm Ø  
Gewicht: 0,71kg pro Spannkopf ohne Backen

- Spannkraft: 1,2kN bei 7 bar
- Temperaturbereich: 0°C ... +70°C  
Weitere Temperaturbereiche auf Anfrage
- Korpus: Aluminium, eloxiert
- Backen: Stahl, vernickelt
- Maschinenanschluss: AF15,9 oder Af20
- Pneumatik-Anschluss: M5

### Bestellinformationen

Artikel-Nr.: MS56-1,2kN+Ko oder MS56-1,2kN+2Ko  
Lieferumfang: 1 Paar Spannköpfe ohne Backen



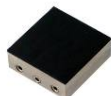
MS56-1,2kN+Ko



MS56-1,2kN+2Ko



**Blanke Backen**  
- geeignet zur eigenen Weiterbearbeitung  
- Vernickelt



**Gummi Backen**  
- Gummibeschichtung 1mm (NBR)  
- vernickelt



**Pyramiden Backen**  
- Pyramiden 1,2x45°  
- gehärteter Stahl 58 HRC  
- vernickelt



**V-Backen**  
- Für runde Proben  
- Zahnteilung 1mm (BV3) oder 0,8 (BV2)  
- gehärteter Stahl 58 HRC  
- vernickelt



**Wellenbacken**  
- für flexible Materialien  
- Welle 5mm  
- gehärteter Stahl 58 HRC  
- vernickelt



**Diamant Backen**  
- beschichtet mit syntetischen Diamanten D91 (170/200 (mesh))  
- vernickelt

**Backen für MS56-1kN** Lieferumfang: 1 Set = 4 Backen

Artikelnummer	Oberfläche	Spannfläche H x B	Öffnungsweite	Gewicht pro Paar
MS56-1kN-B	Blanke Backen	30 x 30mm	0-10mm	0,13kg
MS56-1kN-BG	Gummierte Backen	30 x 30mm	0-8mm	0,13kg
MS56-1kN-BP	Pyramidenbacken	30 x 30mm	0-10mm	0,12kg
MS56-1kN-BV2	V-Backen	30 x 30mm	2-10mm Ø	0,12kg
MS56-1kN-BV3	V-Backen	30 x 30mm	3-10mm Ø	0,13kg
MS56-1kN-BW	Wellenbacken	30 x 30mm	0-10mm	0,12kg
MS56-1kN-BD	Diamantbacken	30 x 30mm	0-10mm	0,13kg



MS56-1kN-BV2 MS56-1kN-BV3  
BV3 Backen für größere Probendurchmesser

Spannbacken mit weiteren Abmessungen und Oberflächenbeschichtungen auf Anfrage

**Einsatzbacken für MS56-1kN** Lieferumfang: 1 Set = 4 Backen

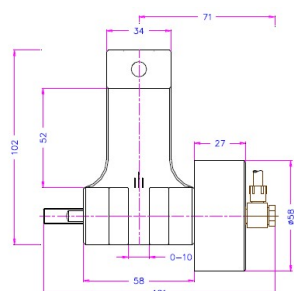
Zum schnellen Wechseln der Backen sind Einsatzbacken zu empfehlen.  
Die Einsatzbacken benötigen den Grundträger (MS56-1kN-GT).

Artikelnummer	Oberfläche	Spannfläche H x B	Öffnungsweite	Gewicht pro Paar
MS56-1kN-GT30	Grundträger	-	-	0,09kg
MS56-1kN-EB	Blanke Einsatzbacken	30 x 30mm	0-7mm	0,05kg
MS56-1kN-EBG	Gummierte Einsatzbacken	30 x 30mm	0-5mm	0,06kg
MS56-1kN-EBP	Pyramiden-Einsatzbacken	30 x 30mm	0-7mm	0,05kg
MS56-1kN-EBW	Wellen-Einsatzbacken	30 x 30mm	0-7mm	0,05kg
MS56-1kN-EBD	Diamant-Einsatzbacken	30 x 30mm	0-7mm	0,06kg

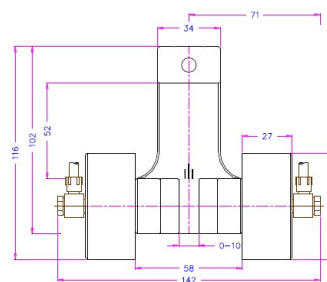
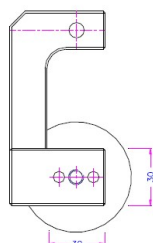


MS56-1kN-GT30+MS56-1kN-EBP

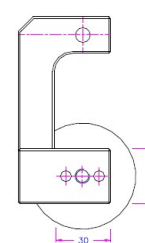
Einsatzbacken mit weiteren Abmessungen und Oberflächenbeschichtungen auf Anfrage



MS56-1,2kN+Ko



MS56-1,2kN+2Ko



## MFC Sensortechnik GmbH

Windhukstraße 46, D-42389 Wuppertal, Tel: 0202-3097100, Fax: 0202-3097102, E-Mail: info@mfc-sensoren.de